
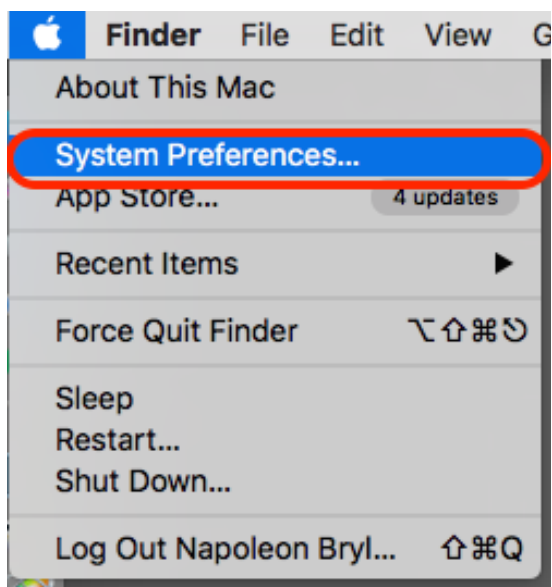
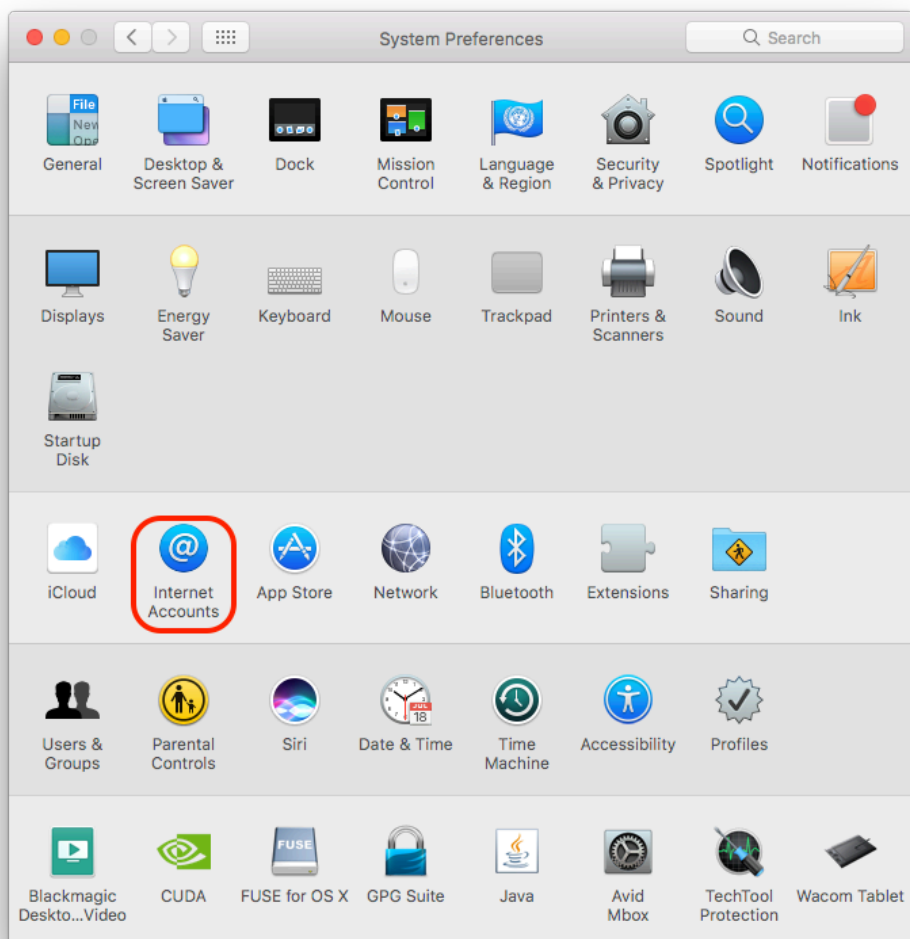


## KONFIGURACJA SKRZYNKI POCZTOWEJ W PROGRAMIE MAIL.APP W SYSTEMIE MACOS 10.12.X LUB WYŻSZYM.

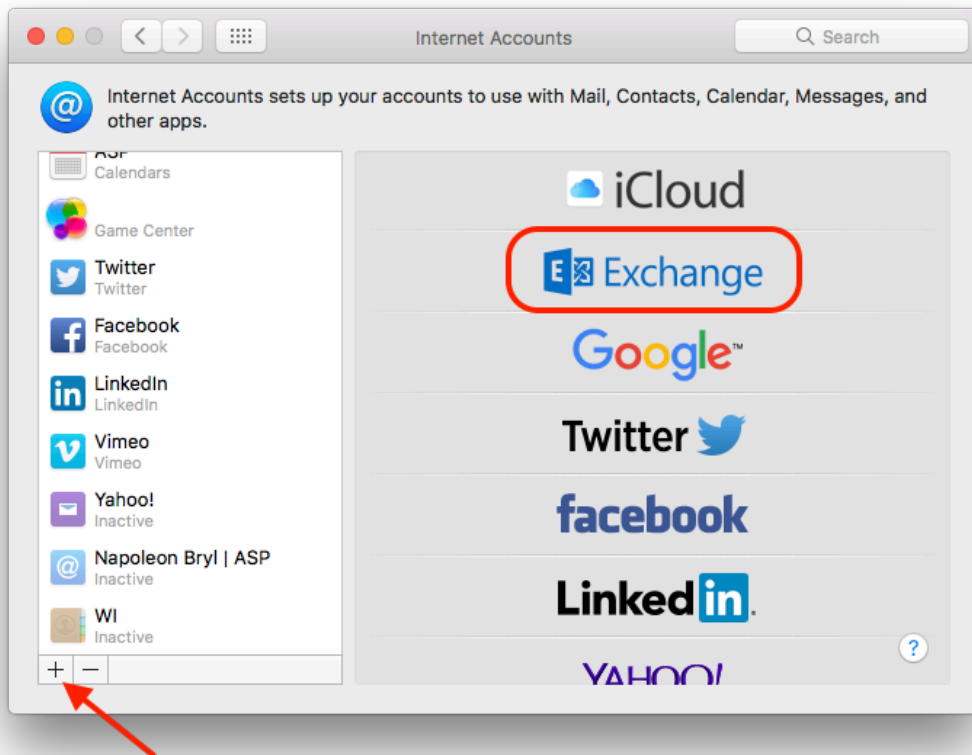
1. Menu  > *System Preferences*



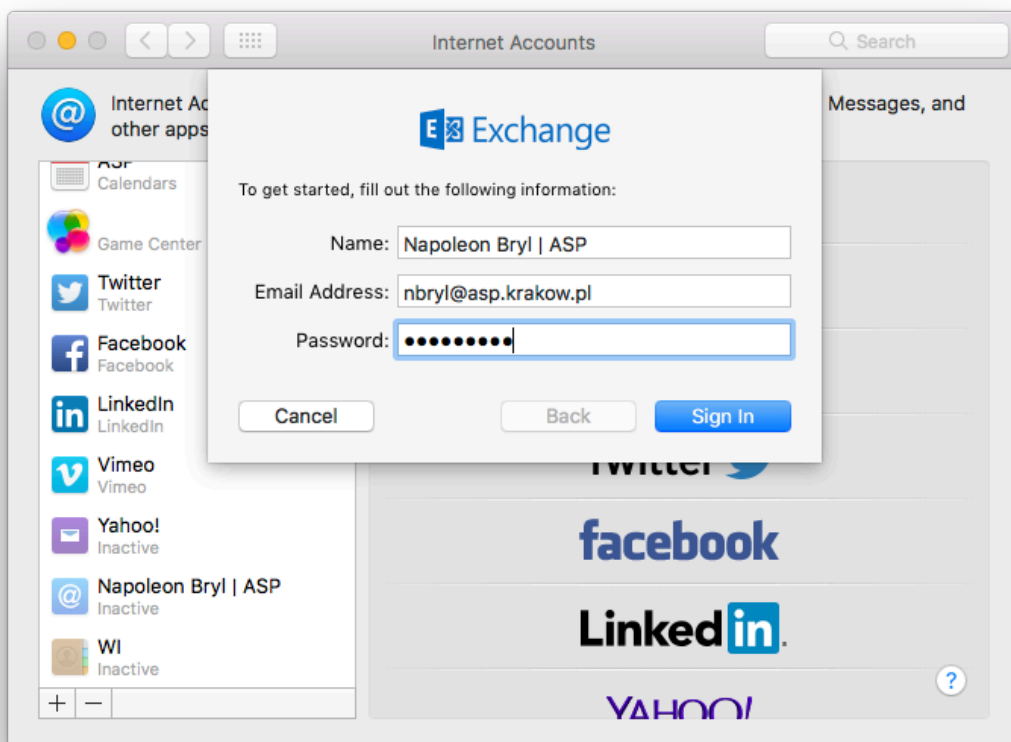
2. Wybieramy opcję *Internet Accounts*



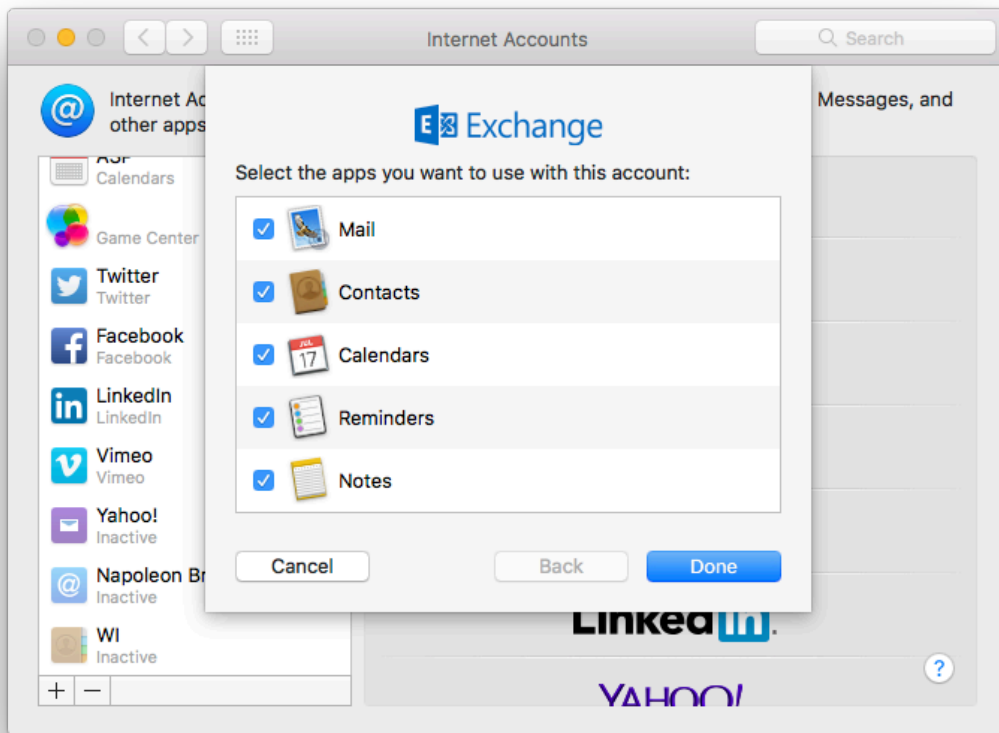
3. Klikamy w ikonę + w lewym dolnym rogu > z opcji wybieramy Exchange



4. Uzupełniamy pola: Nazwa, adres e-mail, hasło, klikamy Sign In



5. Zaznaczamy programy, które będą korzystać z konta. Oprócz programu Mail, zalecamy Kontakty i Kalendarz.



Konto w programie Mail.app zostało skonfigurowane.